

S P P A

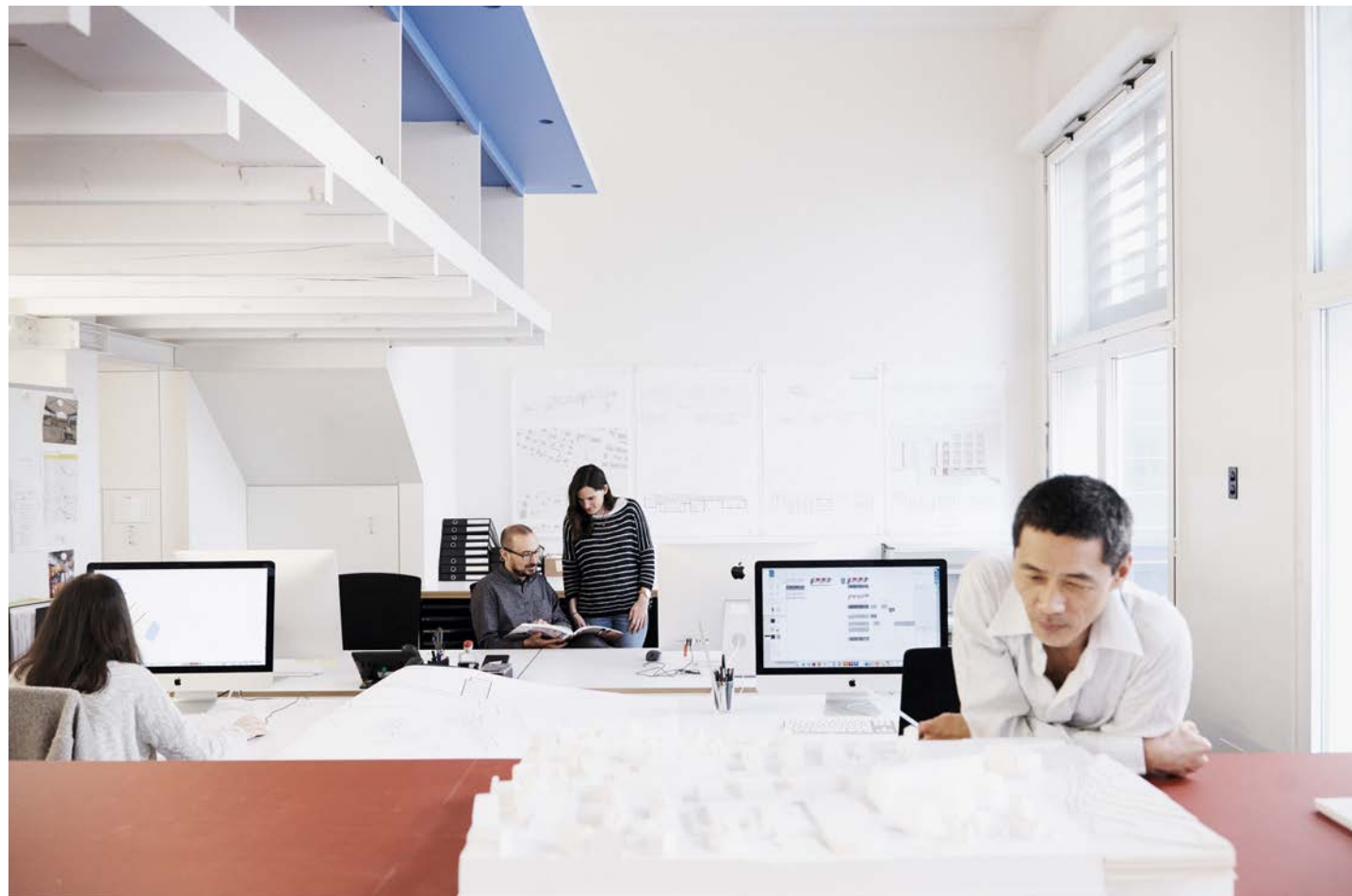
Architekten

Peter Trachsler
Hans Peter Häberli
Beat Graf

Peter Trachsler, Hans Peter Häberli und Beat Graf sind die leitenden Köpfe hinter SPPA. Sie haben 2011 Martin Spühler in seinem traditionsreichen Zürcher Architekturbüro abgelöst und prägen seither die Firma mit ihren Persönlichkeiten. 20 Jahre gemeinsame Berufserfahrung machen die drei Architekten zu einem eingespielten und effizienten Team, das die Qualität in allen Bauphasen kontrolliert.

Die gemeinsame Entwicklung der Projekte ist somit auch der Schlüssel für den anhaltenden Erfolg der Firma. Die drei Partner schätzen konzeptionelle Stärke und deren formale Umsetzung. Dabei inszenieren sie nicht sich selbst, sondern entwickeln selbstverständliche Bauten, die Antworten auf komplexe Fragen liefern. So entsteht für jede Aufgabe ein massgeschneidertes Konzept, das die funktionellen Anforderungen mit der Verantwortung für den öffentlichen Raum vereint.

In kleinen Schritten und im intensiven Austausch mit allen Beteiligten erarbeiten sie die Projekte durch alle Abschnitte des Bauprozesses. Mit Liebe zum Detail und hoher Ausführungsqualität pflegen sie dabei eine eigene, zurückhaltende Handschrift. Ohne Spektakel entstehen so präzise, eindruckliche Bauten.



„Wir planen und realisieren seit mehr als 40 Jahren Architektur. Mit Schlüsselbauten in der Stadt Zürich setzen wir uns kontinuierlich mit der sich wandelnden Stadt auseinander. Gleichzeitig beschäftigen wir uns intensiv mit Entwicklungsprojekten. Dabei widmen wir uns der Verdichtung wachsender Strukturen und der schrittweisen Adaption neuer Nutzungen.“

Im Werkkatalog von SPPA der letzten Jahre finden sich schwergewichtig drei Nutzungen: grossmassstäbliche Wohnbauten, Verwaltungs- und Bürogebäude sowie komplexe Verkehrsbauten. Thematisch sind dabei häufig wiederkehrende Inhalte ablesbar: einerseits die Umnutzung und Ertüchtigung von Gebäuden unter Berücksichtigung anspruchsvoller Vorgaben der Denkmalpflege und das Bauen im Bestand mit seinen hohen Ansprüchen an Koordination, Absprache und Flexibilität, andererseits das differenzierte Einbinden von Gebäuden in ein gewachsenes Umfeld und die Entwicklung räumlicher Qualitäten durch starke Grundrisstypologien. Gestalterisch zieht sich eine Handschrift durch die Bauwerke, die trotz enger Zusammenarbeit mit dem Bauherrn den Charakter der Autoren nicht verliert. Sie reduziert hohe Funktionalität zu einer präzisen, aber unaufdringlichen Form. Von der strategischen Planung bis zur Realisierung werden alle Leistungen als Gesamtleiter oder Generalplaner angeboten. Ergänzend kommen GU-Submissionen und Bauherrenberatungen dazu. Dabei werden alle Arbeiten mit eingespielten Partnern abgewickelt.



Gewerbe
Erweiterung Hauptsitz TKB | Weinfelden
Thurgauer Kantonalbank | 137 Arbeitsplätze



S P P A Gestaltung

„Gestaltung verstehen wir als formgebende Umsetzung von Grundsätzen zu einem übergreifenden Gesamtkonzept und dessen Interpretation in Material und Detail. In dieser Weise verleiht sie dem architektonischen Ausdruck Selbstverständlichkeit, Kraft und Langlebigkeit.“



Wohnen und Gewerbe
Wettbewerb Bahnhofsareal | Olten
Mettler2Invest AG | 149 Wohnungen

Wohnen und Gewerbe
Umnutzung Fabrikareal Metrohmpark | Herisau
Relesta AG | 11'800 m² Arealfläche

Wohnen und Gewerbe
Neubau Wohnsiedlung Hubhof | Romanshorn
Relesta AG | 36 Wohnungen



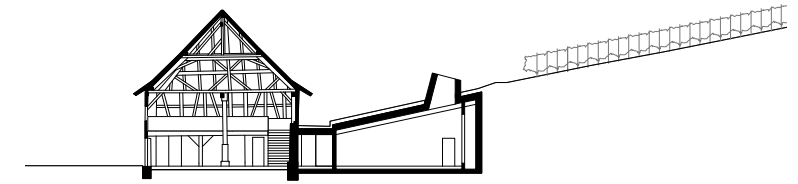
Gewerbe (kommunales Schutzobjekt)
 Sanierung Büro- und Geschäftshaus Bahnhofstrasse 10 | Zürich
 PSP Properties AG | 14.5 Mio. CHF



Wohnen und Gewerbe
 Umnutzung und Neubau Areal Giessen | Wädenswil
 Peach Property Group AG | 20'000 m2 Arealfläche



Gewerbe
 Revitalisierung Geschäftshaus Limmatquai | Zürich
 PSP Swiss Property



Gewerbe (Schutzobjekt Bundesinventar)
Restaurierung und Erweiterung Bergtrotte | Osterfingen
Stiftung Bergtrotte Osterfingen | 783 m² Erweiterung



S P P A Vertiefung

„Mehrschichtige Architektur verlangt eine Auseinandersetzung mit Bauthemen, bei der die Fragestellungen über die reine Funktion hinausgehen. Indem kulturelle Aspekte bei der Formgebung mit einfließen, leisten die Gebäude einen Beitrag von gesellschaftlicher Bedeutung.“



Gewerbe (kommunales Schutzobjekt)
Revitalisierung Büro- und Geschäftshaus Talstrasse 11/15 | Zürich
BVK Zürich | 6'015 m² Hauptnutzfläche

Gewerbe
Sanierung Büro- und Geschäftshaus Dreikönigstrasse 7 | Zürich
Suva, Abteilung Immobilien | 8'000 m² Geschossfläche

Denkmalschutz
Revitalisierungen im historischen Kontext | Zürich
Unterschiedliche Bauherren



Gewerbe (kommunales Schutzobjekt)

Revitalisierung Bahnhofstrasse 75/79 | Zürich

Oscar Weber AG c/o Swiss Life AG | 100 Mio. CHF



Gewerbe (kommunales Schutzobjekt)
 Gesamtumbau Büro- und Geschäftshaus Gerbergasse 5 | Zürich
 PSP Swiss Property AG | 2'204 m² Geschossfläche

Wohnen und Gewerbe (kantonales Schutzobjekt)
 Sanierung Weisses Schloss | Zürich
 Zürich Lebensvers.-Gesellschaft | 12 Penthousewohnungen



Gewerbe (kantonales Schutzobjekt)
 Sanierung Gebäudehülle Haus Metropol | Zürich
 Schweizerische Nationalbank



Wohnen
Ersatzneubau Wohnhaus Heinrichstrasse | Zürich
Privat | 5 Wohnungen

S P P A Handwerk

„Nur ein fundiertes Konstruktions- und Materialwissen erlaubt, Ausstrahlung langfristig im Wesen eines Gebäudes zu verankern und kurzlebige Ästhetik zu vermeiden.“



Wohnen
Neubau Wohnsiedlung Hinterbergstrasse 108/110 | Zürich
Immofonds Immobilien AG | 12 Wohnungen



Verkehr
Aufwertung Terminal 2 | Flughafen Zürich
Flughafen Zürich AG | 104 Check-in-Schalter



Wohnen und Gewerbe
 Neubau Wohnen und Gewerbe Büelwisen | Dübendorf
 Mettler2Invest | 230 Wohnungen

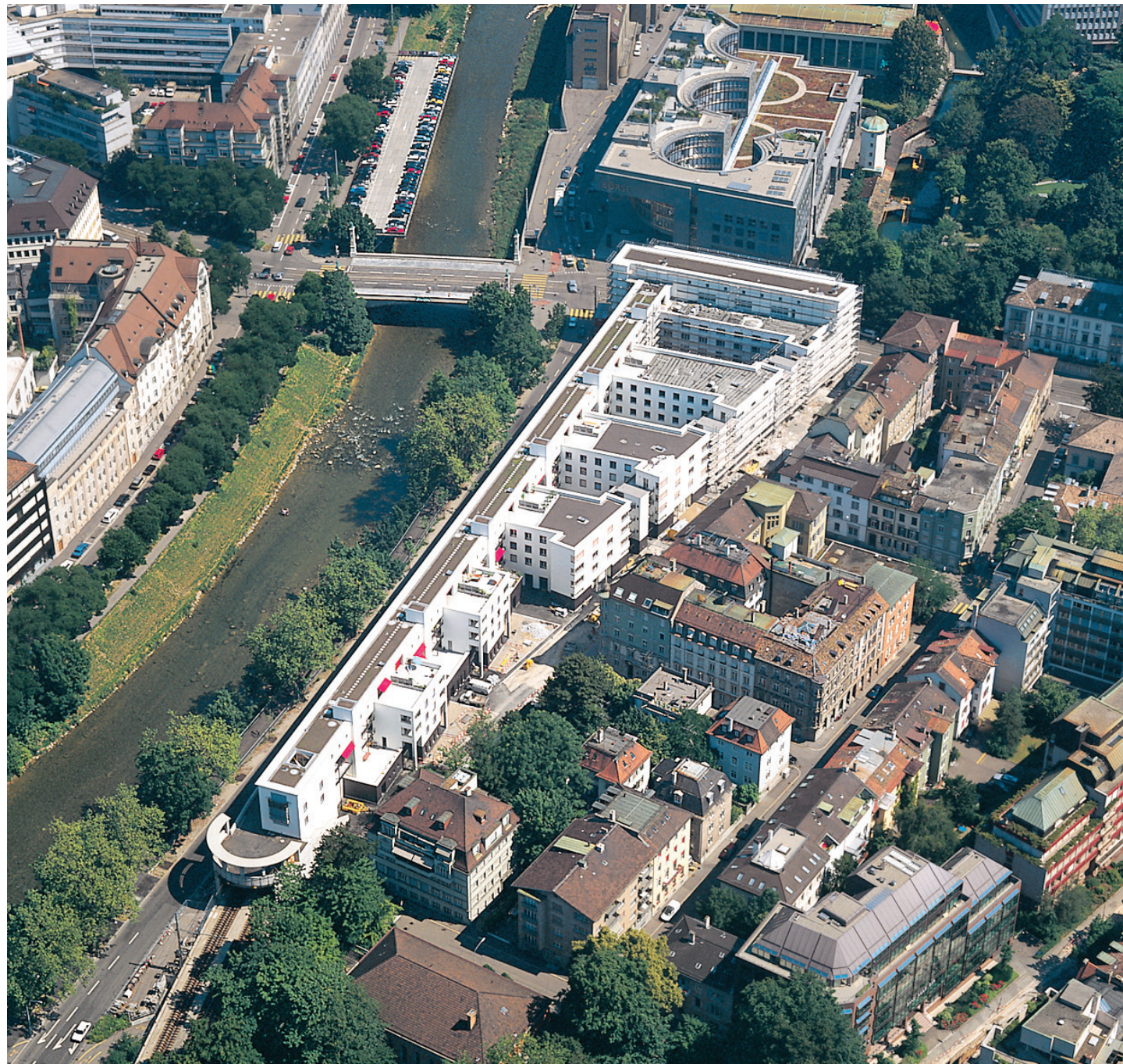


Gewerbe (kantonales Schutzobjekt)
 Wettbewerb Instandsetzung Theilerhaus | Zug
 Baudirektion Kanton Zug | Verwaltungsgericht mit Gastro



Wohnen
 Transformation Bürogebäude Norastrasse | Zürich
 SWICA Krankenversicherung AG | 20 Wohnungen

„Um hochwertige Wohnräume zu schaffen, müssen deren Dimensionen und Bezüge präzise abgestimmt werden. Wenn dem entsprechende Räume vielseitig bespielt werden können und die Materialisierung deren Wirkung unterstreicht, resultiert überdurchschnittliche Aufenthaltsqualität.“



Wohnen und Gewerbe
Neubau Wohnsiedlung Selnau | Zürich
Stadt Zürich | 63 Wohnungen



Wohnen
Neubau Wohnsiedlung Zwicky-Areal | Wallisellen
Swisscanto Asset Management AG | 169 Wohnungen



Wohnen
Neubau Wohnsiedlung Bandwiesareal | Rüti (ZH)
Credit Suisse | 140 Wohnungen



Wohnen
Neubau Villa | Luzern
Privat | 231 m² Wohnfläche

S P P A

Architekten

In der 1978 gegründeten und 2006 zu einer Aktiengesellschaft umgeformten Firma arbeiten heute 40 Mitarbeitende.



Peter Trachsler
Hans Peter Häberli
Beat Graf

Büroporträt SPPA | Ausgabe 8

Sihlamsstrasse 10, 8001 Zürich
+41 44 286 50 20
www.sppa.ch