

S P P A

Architekten

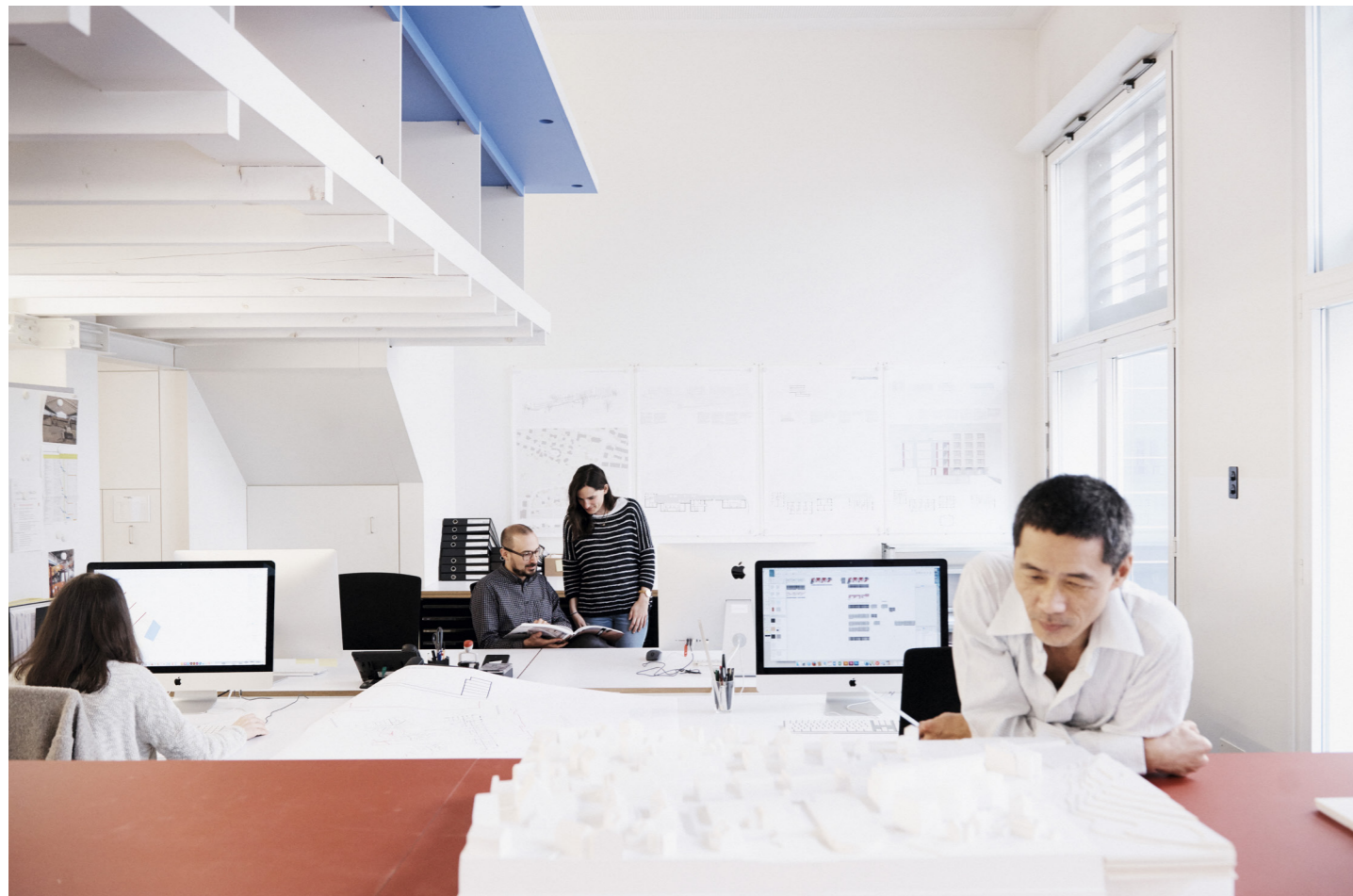
Peter Trachsler
Hans Peter Häberli
Beat Graf

Peter Trachsler, Hans Peter Häberli und Beat Graf sind die leitenden Köpfe hinter SPPA. Sie haben 2011 Martin Spühler in seinem traditionsreichen Zürcher Architekturbüro abgelöst und prägen seither die Firma mit ihren Persönlichkeiten.

15 Jahre gemeinsame Berufserfahrung machen die drei Architekten zu einem eingespielten und effizienten Team, das die Qualität in allen Bauphasen kontrolliert.

Die gemeinsame Entwicklung der Projekte ist somit auch der Schlüssel für den anhaltenden Erfolg der Firma. Die drei Partner schätzen konzeptionelle Stärke und deren formale Umsetzung. Dabei inszenieren sie nicht sich selbst, sondern entwickeln selbstverständliche Bauten, die Antworten auf komplexe Fragen liefern. So entsteht für jede Aufgabe ein massgeschneidertes Konzept, das die funktionellen Anforderungen mit der Verantwortung für den öffentlichen Raum vereint.

In kleinen Schritten und im intensiven Austausch mit allen Beteiligten erarbeiten sie die Projekte durch alle Abschnitte des Bauprozesses. Mit Liebe zum Detail und hoher Ausführungsqualität pflegen sie dabei eine eigene, zurückhaltende Handschrift. Ohne Spektakel entstehen so präzise, eindruckliche Bauten.



„Wir planen und realisieren seit mehr als 40 Jahren Architektur. Mit Schlüsselbauten in der Stadt Zürich setzen wir uns kontinuierlich mit der sich wandelnden Stadt auseinander. Gleichzeitig beschäftigen wir uns intensiv mit Entwicklungsprojekten. Dabei widmen wir uns der Verdichtung wachsender Strukturen und der schrittweisen Adaption neuer Nutzungen.“

Im Werkkatalog von SPPA der letzten Jahre finden sich schwergewichtig drei Nutzungen: grossmassstäbliche Wohnbauten, Verwaltungs- und Bürogebäude sowie komplexe Verkehrsbauten. Thematisch sind dabei häufig wiederkehrende Inhalte ablesbar: einerseits die Umnutzung und Ertüchtigung von Gebäuden unter Berücksichtigung anspruchsvoller Vorgaben der Denkmalpflege und das Bauen im Bestand mit seinen hohen Ansprüchen an Koordination, Absprache und Flexibilität, andererseits das differenzierte Einbinden von Gebäuden in ein gewachsenes Umfeld und die Entwicklung räumlicher Qualitäten durch starke Grundrisstypologien. Gestalterisch zieht sich eine Handschrift durch die Bauwerke, die trotz enger Zusammenarbeit mit dem Bauherrn den Charakter der Autoren nicht verliert. Sie reduziert hohe Funktionalität zu einer präzisen, aber unaufdringlichen Form. Von der strategischen Planung bis zur Realisierung werden alle Leistungen als Gesamtleiter oder Generalplaner angeboten. Ergänzend kommen GU-Submissionen und Bauherrenberatungen dazu. Dabei werden alle Arbeiten mit eingespielten Partnern abgewickelt.



Büro
Erweiterung Hauptsitz TKB | Weinfelden
Thurgauer Kantonalbank | 137 Arbeitsplätze



S P P A Gestaltung

„Gestaltung verstehen wir als formgebende Umsetzung von Grundsätzen zu einem übergreifenden Gesamtkonzept und dessen Interpretation in Material und Detail. In dieser Weise verleiht sie dem architektonischen Ausdruck Selbstverständlichkeit, Kraft und Langlebigkeit.“



Wohnen
Überbauung Metrohmpark | Herisau
Relesta AG | 11'800 m² Arealfläche

Verkehr
Skymetro | Flughafen Zürich
Unique Flughafen Zürich AG | Tunnellänge: 2 x 1'138 m

Wohnen
Überbauung Hubhof | Romanshorn
Relesta AG | 36 Wohnungen



Verkehr
 Dock Midfield | Flughafen Zürich
 Unique Flughafen Zürich AG | 27 Flugzeugstandplätze



Wohn- und Geschäftshaus
 Wettbewerb Bahnhofsareal | Olten
 Mettler2Invest AG | 149 Wohnungen



Denkmalschutz
 Geschäftshaus Bahnhofstrasse 10 | Zürich
 PSP Properties AG | 14.5 Mio. CHF



Denkmalschutz
Bergtrotte | Osterfingen
Stiftung Bergtrotte Osterfingen | 783 m² Erweiterung



S P P A Vertiefung

„Mehrschichtige Architektur verlangt eine Auseinandersetzung mit Bauthemen, bei der die Fragestellungen über die reine Funktion hinausgehen. Indem kulturelle Aspekte bei der Formgebung mit einfließen, leisten die Gebäude einen Beitrag von gesellschaftlicher Bedeutung.“



Denkmalschutz
Bahnhofstrasse 75 - 79 | Zürich
Oscar Weber AG c/o Swiss Life AG | 100 Mio. CHF

Geschäftshaus
Revitalisierung Dreikönigstrasse | Zürich
Suva, Abteilung Immobilien | 8'000 m² Geschossfläche

Denkmalschutz
Revitalisierungen im historischen Kontext | Zürich
Unterschiedliche Bauherren



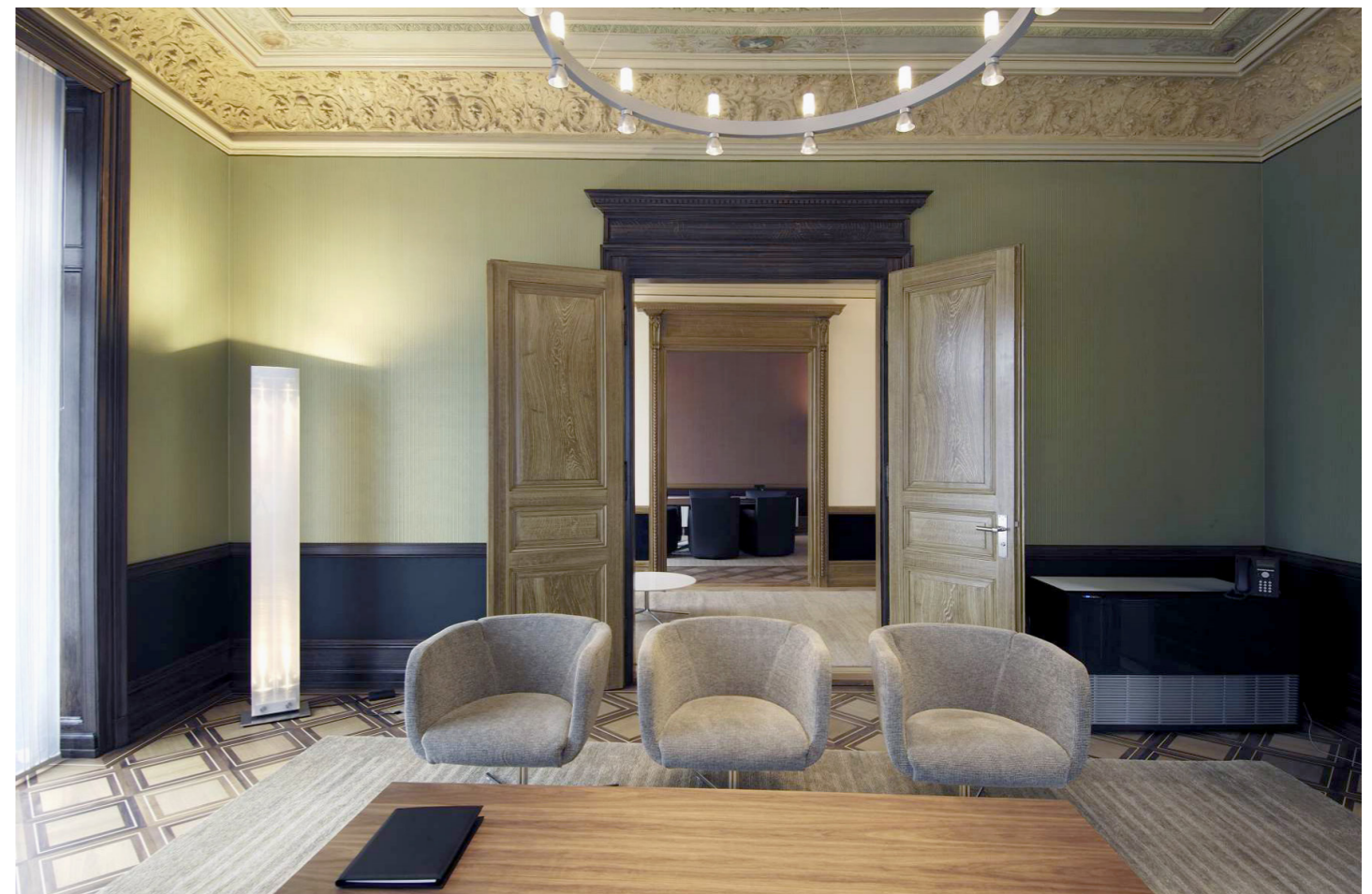
Wohnen
Bandwiesareal | Rütli
Credit Suisse Real Estate Asset Management | 150 Wohnungen



Geschäftshaus
 Gerbergasse 5 | Zürich
 PSP Swiss Property AG | 2'204 m² Geschossfläche



Denkmalschutz
 Weisses Schloss | Zürich
 Zürich Lebensversicherungs-Gesellschaft AG | 12 Penthousewohnungen



Denkmalschutz
 Haus Metropole | Zürich
 Clariden Leu AG | 60 Mio. CHF



S P P A Handwerk

„Nur ein fundiertes Konstruktions- und Materialwissen erlaubt, Ausstrahlung langfristig im Wesen eines Gebäudes zu verankern und kurzlebige Ästhetik zu vermeiden.“



Wohnen im Alter
Seniorenzentrum | Lenzerheide
Oase Holding AG | 24 Pflegeplätze

Wohnen
Wohnsiedlung Hinterbergstrasse | Zürich
Immofonds Immobilien AG | 12 Wohnungen

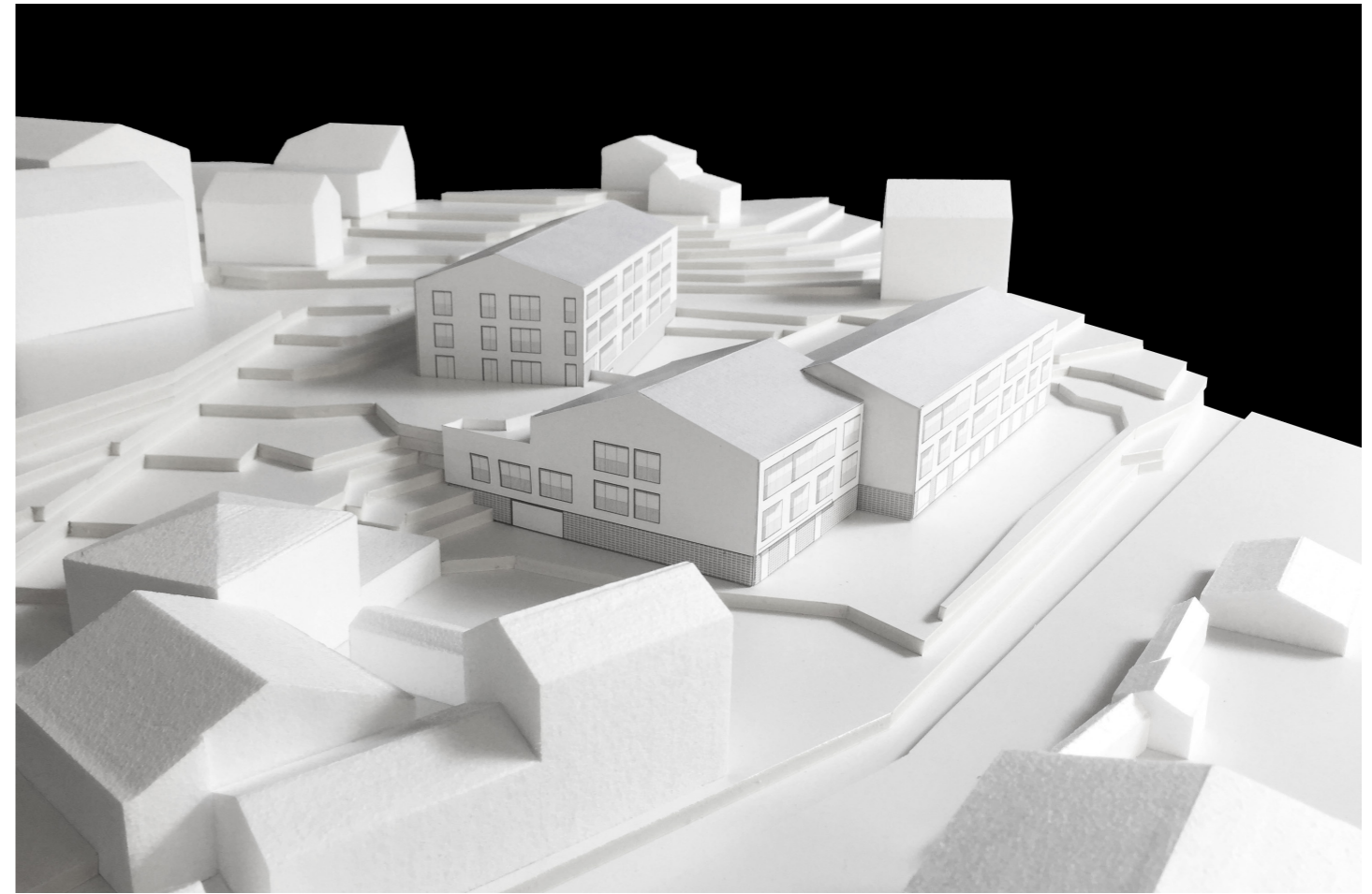
Geschäftsliegenschaft
Revitalisierung Talstrasse | Zürich
BVK Zürich | 6'015 m² Hauptnutzfläche



Verkehr
Aufwertung Terminal 2 | Flughafen Zürich
Flughafen Zürich AG | 104 Check-in-Schalter



Arealentwicklung
Giessenareal | Wädenswil
Peach Property Group AG | 20'000 m² Arealfläche

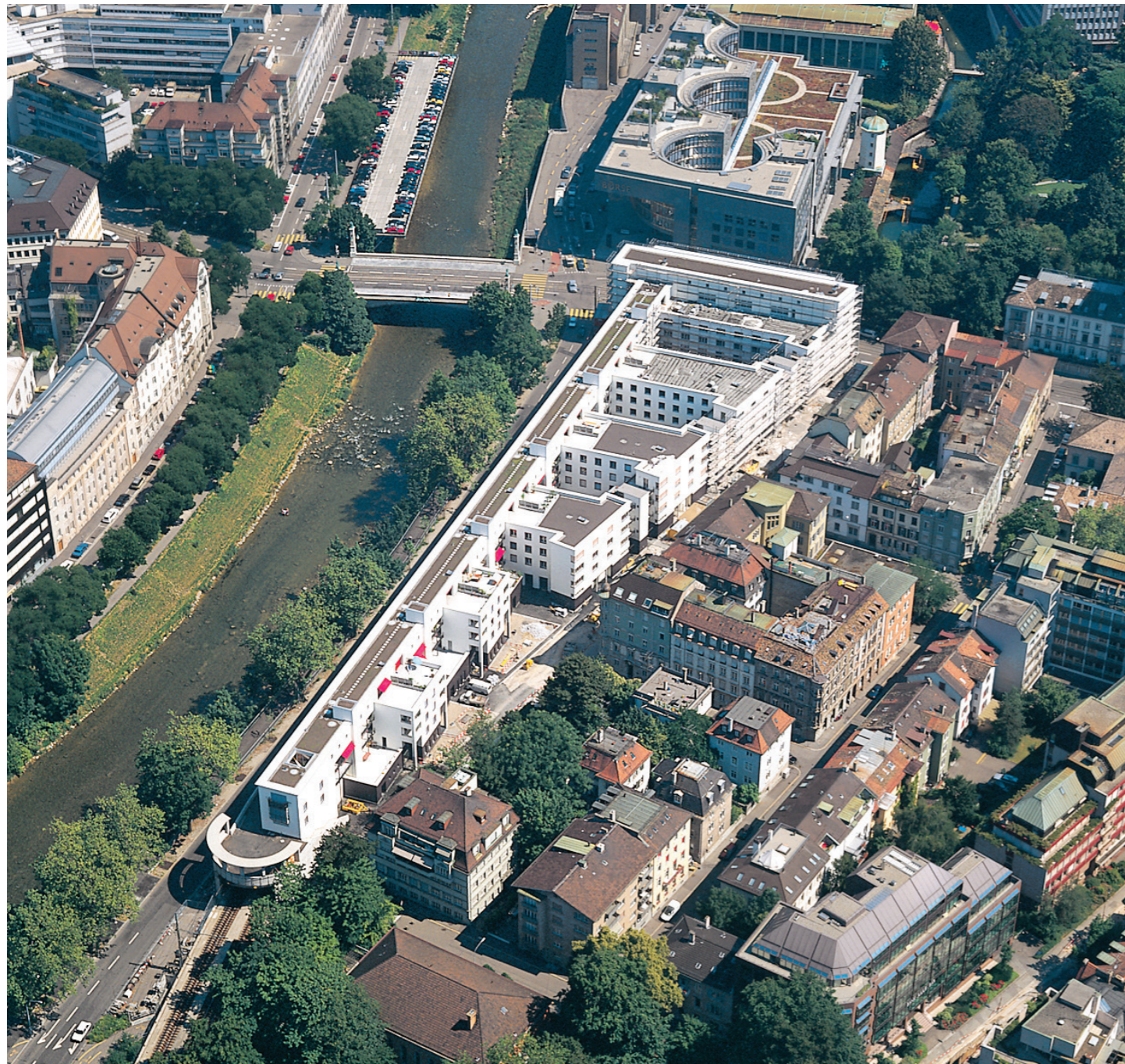


Wohnen im Alter
Seniorenzentrum | Churwalden
Oase Holding AG | 28 Pflegeplätze



Büro
Neubau Regionaldirektion SWICA | St. Gallen
SWICA Krankenversicherung AG | 150 Arbeitsplätze

„Um hochwertige Wohnräume zu schaffen, müssen deren Dimensionen und Bezüge präzise abgestimmt werden. Wenn dem entsprechende Räume vielseitig bespielt werden können und die Materialisierung deren Wirkung unterstreicht, resultiert überdurchschnittliche Aufenthaltsqualität.“



Wohnen
Überbauung Selnau | Zürich
Stadt Zürich | 63 Wohnungen



Wohnen
Hinterbergstrasse | Zürich
Immofonds Immobilien AG | 12 Wohnungen



Wohnen
Zwicky-Areal | Wallisellen
Swisscanto Asset Management AG | 169 Wohnungen



Wohnen
Wohnen | Luzern
Privat | 231 m² Wohnfläche

S P P A

Architekten

In der 1978 gegründeten und 2006 zu einer Aktiengesellschaft umgeformten Firma arbeiten heute 30 Mitarbeiter in Planung und Entwurf. Zwei sind in Ausbildung und drei für administrative Arbeit zuständig.



Hans Peter Häberli
Beat Graf
Peter Trachsler

Büroporträt SPPA | Ausgabe 4

Sihlamsstrasse 10, 8001 Zürich
+41 44 286 50 20
www.sppa.ch